

Regionala projektmedel

Som medfinansiering till Interreg Sverige-Norge projekt

Information 22 jan 2025



Medel för regional utveckling

- Regionerna har det regionala utvecklingsansvaret i länet och ansvarar för statliga medel för regional utveckling
- Du kan ansöka om medel för projekt som syftar till att främja utveckling och tillväxt i vårt geografiska område

Ett Västernorrland - handlingskraft, livskraft och naturkraft





Grundnycklar till framgång

- Utgå alltid från äkta behov och drivkrafter inte från finansiering
- Säkra att organisationen mäktar med att driva och bära kostnader för projekt.
- Lär av vad andra har gjort, omvärldsbevakning och förankring
- Inled dialog med samtliga tänkta finansiärer TIDIGT.

Vad, vem och hur mycket?

- Projekten ska bidra till genomförandet av den regionala utvecklingsstrategin
- Möjliga målgrupper för regional medfinansiering:
 - ORGANISATIONER som i projektet verkar näringslivs-/tillväxtfrämjande, och
 - SMÅ OCH MEDELSTORA FÖRETAG i allmänfrämjande insatser
- Projektstöd kan sökas av organisationer t. ex kommuner, förbund, regioner, myndigheter, ekonomiska och ideella föreningar, stiftelser, universitet och högskolor
- Regionerna kan medfinansiera upp till 50 procent i Interreg-projekt

Tips inför en ansökan

- Kontakta gärna oss i god tid för dialog och stöd vid både tidiga projektidéer och inför en konkret projektansökan

Vi erbjuder:

- Strategiskt stöd: regionala prioriteringar, nätverk, omvärld etc
- Stöd från handläggare: ansökan och budget
- Finansiellt stöd: medel till att genomföra din idé

Tips inför en ansökan

- Tydliggör hur projektet kommer att främja länets målgrupp och bidrar till den gränsöverskridande nyttan i Interreg projektet
- Regionens medel ska skapa nytta i vårt geografiska område och beslutas av våra regionala politiker

Tips inför en ansökan

- Kom ihåg att skicka in en separat ansökan till respektive finansiär - men med samma innehåll
- Du ansöker om stöd från regionen via e-tjänsten [Min Ansökan.se](https://www.minansokan.se)
 - Aktuella utlysningstider publiceras på webben

Tips inför en ansökan

Undvik följande om du vill söka medfinansiering från regionen:

- Stöd till drift eller ordinarie verksamhet
- Stöd till individer
- Statsstöd

Läs mer:

- [Länk till Region Jämtland Härjedalen - Projektstöd](#)
- [Länk till Region Västernorrland - Projektstöd tillväxt](#)



Exempel på mål och målgrupp där interreg Sverige Norge och 1:1 inte matchar varandra.

Specifika mål

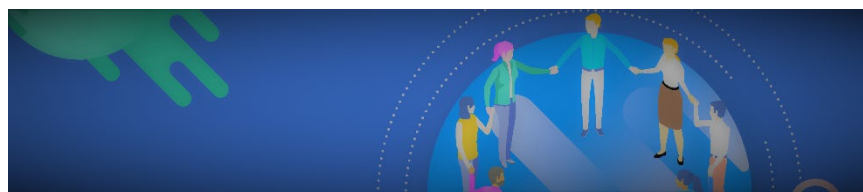
Förbättra lika tillgång till inkluderande tjänster av god kvalitet inom utbildning och livslångt lärande genom att utveckla tillgänglig infrastruktur, även genom att främja resiliens för distansutbildning och onlinekurser.

Målgrupper

Målgruppen för åtgärderna är individer i gränsregionen.

Effekter på kort och lång sikt

På kort sikt ska programmet bidra till fler möjligheter till kompetensutveckling, att en större andel individer kommer i arbete, att fler individer går vidare till högre utbildning. På längre sikt leder det till att färre flyttar från programområdet och att andelen individer i utanförskap minskar.



Exempel på
mål och
målgrupp där
interreg
Sverige Norge
och 1:1
matchar
varandra.

EN MER SOCIAL
GRÄNSREGION

Specifika mål

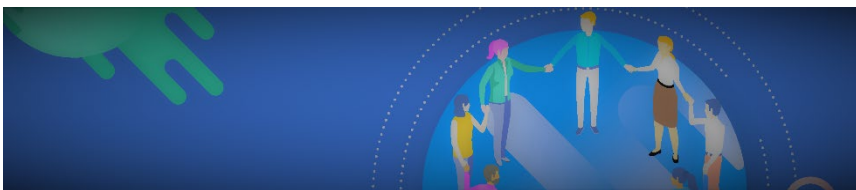
Främja kulturens och den hållbara turismens roll i ekonomisk utveckling, social delaktighet och social innovation.

Målgrupper

Målgrupper är näringsliv och andra aktörer inom kultur och kreativa näringar samt besöksnäring.

Effekter på kort och lång sikt

Önskade effekter är tillväxt och hållbarhet i branscher som kultur, kreativitet och turism. På lång sikt är det särskilt viktigt att all användning av natur- och kulturarv är hållbar så att den kan nyttjas av generationer framöver.



Välkommen att kontakta oss!

Region Jämtland Härjedalen

Strateg:

Linda Forss

Telefon: 073-076 54 57

Linda.forss@regionjh.se

Handläggare:

Camilla Hansson

Telefon: 063-14 24 88

camilla.hansson@regionjh.se

Maria Jonasson

Telefon: 063-14 65 67

maria.jonasson@regionjh.se

Region Västernorrland

Strateg:

Malin Vedin

Telefon: 070-625 78 56

malin.vedin@rvn.se

Handläggare:

Anna Linke

Telefon: 0611-80160

anna.linke@rvn.se

Catarina Winberg

Telefon: 06611-80036

catatina.winberg@rvn.se



Tack!

Frågor?

