

The background of the slide features a close-up, slightly blurred view of three flags. On the left is the Swedish flag with its characteristic blue and yellow colors. In the center is the Norwegian flag with its red, white, and blue stripes. On the right is the European Union flag, showing a blue field with yellow stars. A semi-transparent white banner is positioned across the lower portion of the image, containing the text.

Interreg Sverige-Norge 2021-2027

Interreg



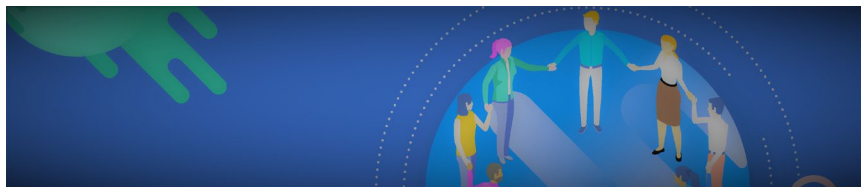
Medfinansieras av
EUROPEISKA UNIONEN

Sverige – Norge

- ✓ 100 mil gräns
- ✓ 2,7 miljoner invånare
- ✓ Fyra prioriteringar som tillsammans har
- ✓ Åtta specifika mål

De projekt som genomförs är programmets kött och blod och uppfyller dess vision:

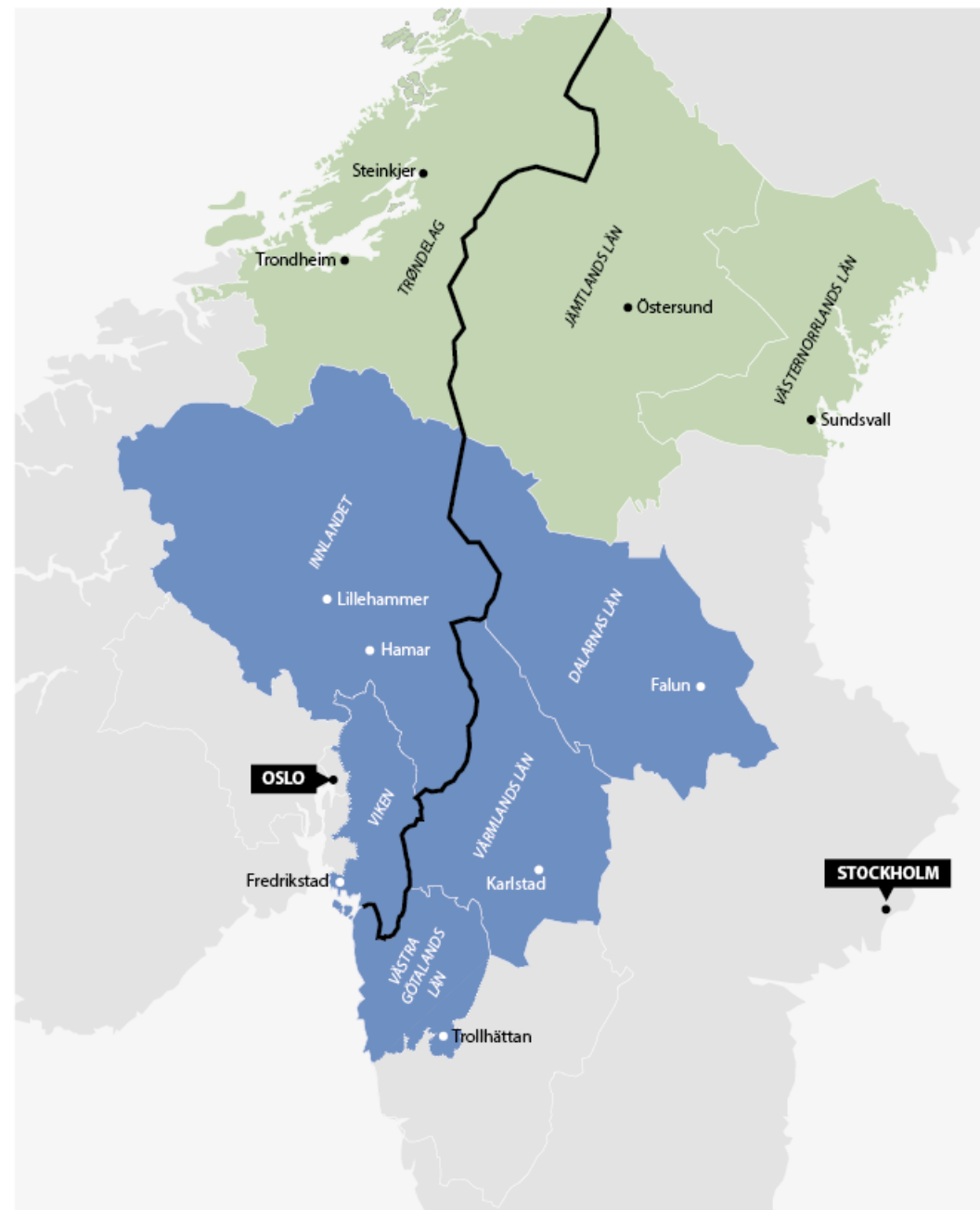
«En hållbar utveckling och omställning i en attraktiv gränsregion utan gränshinder»



Interreg
Sverige-Norge



Europeiska regionala utvecklingsfonden EUROPEISKA UNIONEN



Interreg



Medfinansieras av
EUROPEISKA UNIONEN

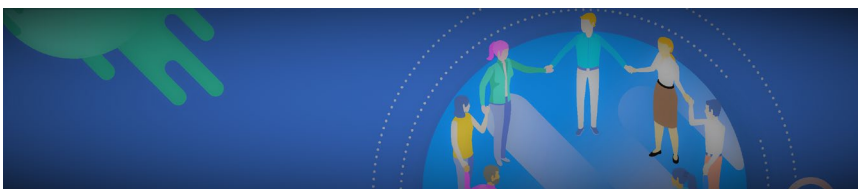
Sverige – Norge

EU 47 miljoner EUR

Norge 16 miljoner EUR

Svensk sökande behöver ordna
35% i övrig finansiering

Norsk sökande i samma projekt
behöver minst 50 % egen
finansiering



Prioritering	Specifikt mål	Fördelning	Totalfinansiering
En smartare gränsregion	Forskning och utveckling	42 %	43,8
	SMB-er		
En grönare gränsregion	Klimatanpassning	22 %	22,9
	Cirkulär ekonomi		
En mer social gränsregion	Arbetsmarknad	20 %	20,8
	Utbildning		
	Hållbar kultur och turism		
En starkare gränsregion	Small places matter	9 %	9,4
Genomförande	Administration	7 %	7,3
Totalt		Målet är projekt genomförda för	104,1 miljoner EUR

Interreg



Medfinansieras av
EUROPEISKA UNIONEN

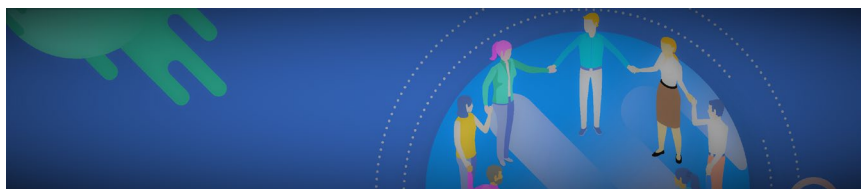
Sverige – Norge

Preliminär första utlysning
öppnar 15 maj och stänger 15
juni.

Beslut i september 2022.

Andra utlysning 15 oktober till
15 november.

Beslut i januari 2023.



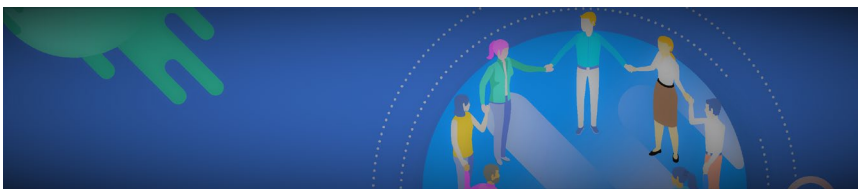
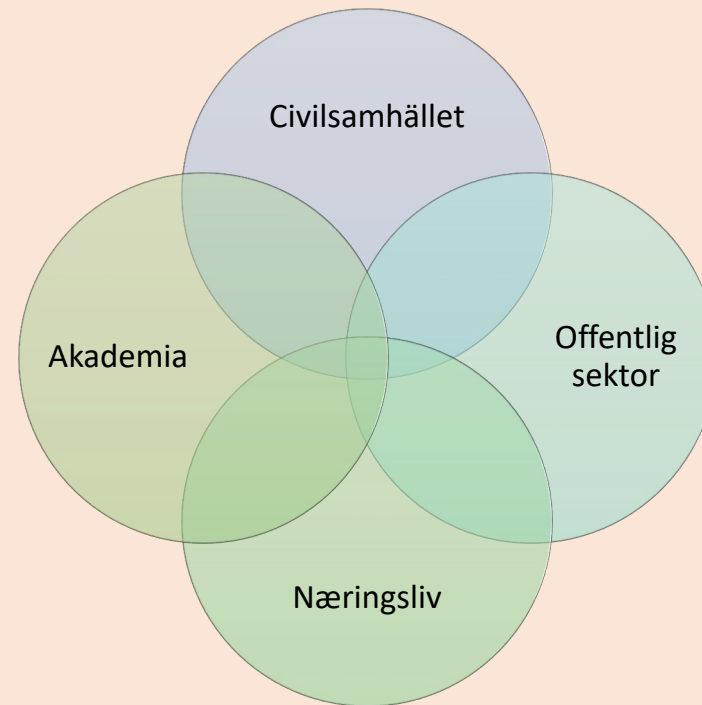
Prioritering	Specifikt mål	Fördelning	Totalfinansiering
En smartare gränsregion	Forskning och utveckling	42 %	43,8
	SMB-er		
En grönare gränsregion	Klimatanpassning	22 %	22,9
	Cirkulär ekonomi		
En mer social gränsregion	Arbetsmarknad	20 %	20,8
	Utbildning		
	Hållbar kultur och turism		
En starkare gränsregion	Small places matter	9 %	9,4
Genomförande	Administration	7 %	7,3
Totalt		Målet är projekt genomförda för	104,1 miljoner EUR



EN SMARTARE GRÄNSREGION

Smart specialisering

Goda möjligheter at koppla samman aktører över grensen, inte minst inom smart specialisering.



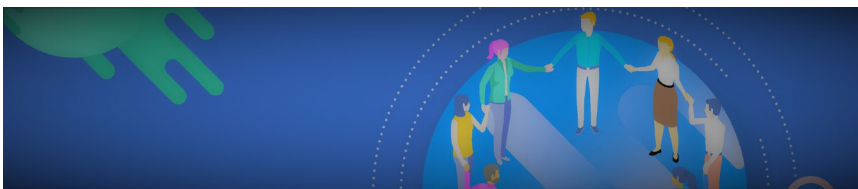


EN SMARTARE GRÄNSREGION

En smartare gränsregion med förbättrad innovationskapacitet och konkurrenskraftiga små och medelstora företag

Specifika mål

- Utveckla och förbättra forsknings-och innovationskapaciteten och användningen av avancerad teknik.
- Förbättra de små och medelstora företagens hållbara tillväxt och konkurrenskraft och skapandet av arbetstillfällen i dessa företag, inbegripet genom produktiva investeringar.





EN SMARTARE GRÄNSREGION

Specifika mål

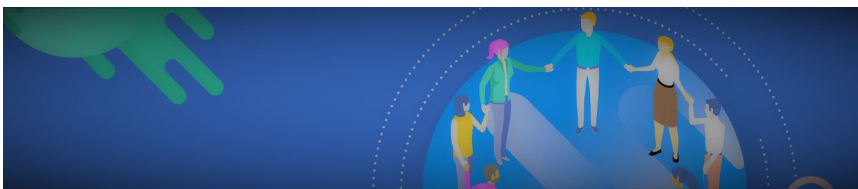
Utveckla och förbättra forsknings- och innovationskapaciteten och användningen av avancerad teknik.

Målgrupper

Exempel på viktiga målgrupper är små- och medelstora företag, offentlig sektor, FoU-institutioner och den sociala ekonomin/civilsamhället.

Effekter på kort och lång sikt

På kort sikt kan detta specifika målet bidra till att stärka programgeografins konkurrenskraft genom ökade investeringar i forskning, teknisk utveckling och innovation. På lång sikt kan detta bidra till ett smartare Europa genom innovativ och smart ekonomisk omvandling.





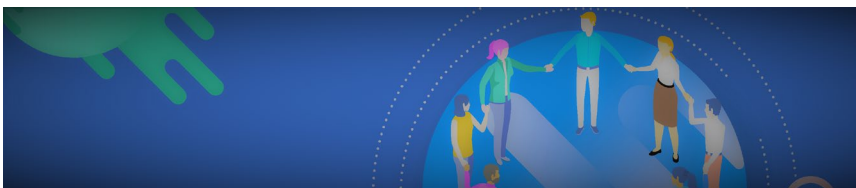
EN SMARTARE GRÄNSREGION

Specifika mål

Utveckla och förbättra forsknings- och innovationskapaciteten och användningen av avancerad teknik.

Exempel:

- Projekt som bidrar till att utveckla innovationssystem av och stärka samverkan mellan innovationsaktörer över gränsen, exempelvis akademi, offentlig sektor og näringsliv.
- Projekt som utvecklar praktiska modeller för att föra ut nya idéer på marknaden.
- Projekt som bidrar till att öka takten på den gröna och blå omställningen genom innovativa lösningar inom bland annat hållbara transporter, bio- och cirkulär ekonomi.
- Projekt som bidrar till ett ökat samarbete och kunskapsöverföring mellan forskningsmiljöer, företag, offentlig sektor och den sociala ekonomin.
- Projekt som bidrar till innovativa lösningar inom till exempel förnybar energi, hälsa, sjukvård och utbildning.....
- Projekt som använder digitalisering som ett verktyg för den gröna och blå omställningen programgeografin.
- Tenk at framtida projekt ska bidra till att stärka forskning, teknisk utveckling och innovation.





EN SMARTARE GRÄNSREGION

Specifika mål

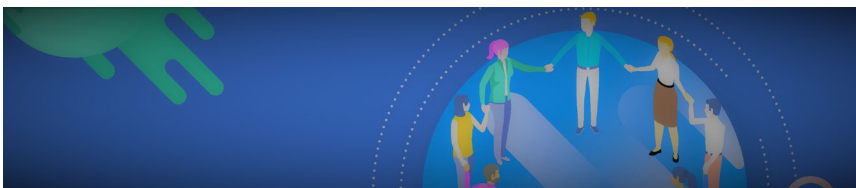
Förbättra de små och medelstora företagens hållbara tillväxt och konkurrenskraft och skapandet av arbetstillfällen i dessa företag, inbegripet genom produktiva investeringar.

Målgrupper

Mikroföretag, små- och medelstora företag er huvudsakliga målgrupper. Andra viktiga målgrupper för dette specifika målet är nystartade företag och entreprenörer.

Effekter på kort och lång sikt

På kort sikt tar projektaktörerna aktiva steg för att utveckla nya hållbara affärsmodeller, varor och tjänster. På medellång sikt ska programmet stärka konkurrenskraften hos små och medelstora bedrifter og på lång sikt kan dette bidra till ett smartare Europa genom innovativ och smart ekonomisk omvandling.





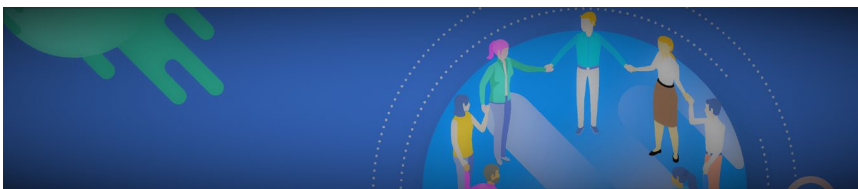
EN SMARTARE GRÄNSREGION

Specifika mål

Förbättra de små och medelstora företagens hållbara tillväxt och konkurrenskraft och skapandet av arbetstillfällen i dessa företag, inbegripet genom produktiva investeringar.

Exempel:

- Projekt som kan bistå med att öka gränsöverskridande kunskapsutbyten kring gemensamma fokusområden kopplat till smart specialisering och styrkeområden, exempelvis inom digitalisering, bioekonomi, besöksnäring, cirkulär ekonomi och entreprenörskap.
- Projekt som ger fler företag möjlighet att utveckla digitala och cirkulära produktionsprocesser.
- Projekt som bidrar till att företag kan växa (speciellt internationellt) genom gränsöverskridande samarbete, kompetensutveckling och metodutveckling.
- Projekt som stöttar gränsöverskridande destinationsutveckling och hållbar turism.
- Projekt som bidrar till att öka företagens delaktighet i lokala och globala värdekedjor, exempelvis för jordbruk och livsmedel/matproduktion.
- Projekt som bidrar till att stärka invånarnas entreprenöriella kunskaper och förmågor, vilket skapar förutsättningar för att fler företag startas på båda sidor gränsen.



Interreg



Medfinansieras av
EUROPEISKA UNIONEN

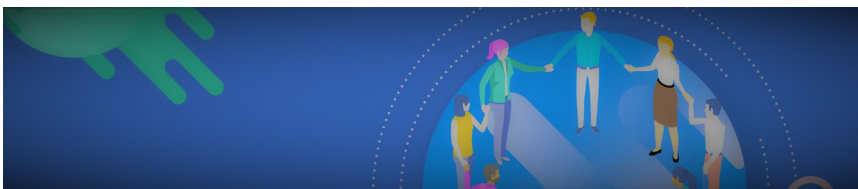
Sverige – Norge

EN GRÖNARE
GRÄNSREGION

Några framtida yrken enligt KTH

(Kungliga tekniska högskolan i Stockholm)

- Klimatpsykolog
- Tågutvecklare
- Underhållstekniker
- Havsplastingenjör
- Algodlare
- Matsvinnkoordinator
- Cirkulationsstrateg
- Reservdelsproducent

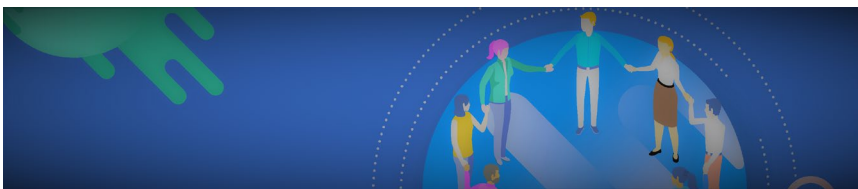


EN GRÖNARE GRÄNSREGION

En grönare gränsregion med motståndskraft
att möta klimatförändringar och fokuserad på
cirkulär ekonomi

Specifika mål

- Främja klimatanpassning, förebyggande av katastrofrisker och motståndskraft med beaktande av ekosystembaserade tillvägagångssätt.
- Främja övergången till en cirkulär och resurseffektiv ekonomi.





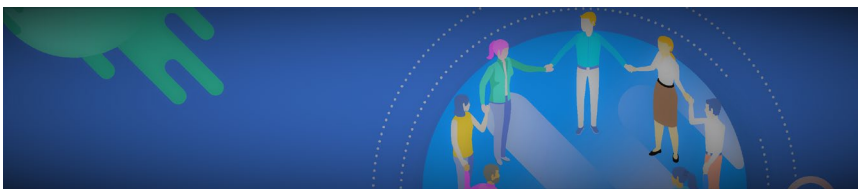
EN GRÖNARE GRÄNSREGION

Specifikt mål

Främja klimatanpassning, förebyggande av katastrofrisker och motståndskraft med beaktande av ekosystembaserade tillvägagångssätt.

Exempel

- Offentliga aktörer, näringslivet, turistföretag, intresseföreningar, forskningsinstitutioner och offentlig förvaltning behöver analysera hur deras verksamheter påverkas av ett förändrat klimat.
- Nätverkande, utbyte av arbetsmetoder, hur man arbetar över sektors- och myndighetsgränser kring klimatanpassning.
- Arbeta fram gemensamma underlag som rör ras, skred, erosion, snölast, snösmältning, påverkan på vattendrag och andra faktorer i samband med exploatering i gränsregionerna.
- Tänka i termer av grön infrastruktur för att skydda natur och biologisk mångfald, då dessa inte respekterar lands- och kommungränser och där samverkan är avgörande för att nå framgång.





EN GRÖNARE GRÄNSREGION

Specifikt mål

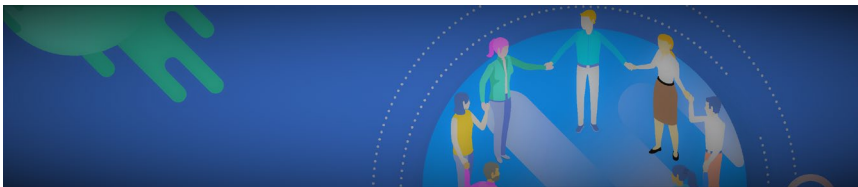
Främja klimatanpassning, förebyggande av katastrofrisker och motståndskraft med beaktande av ekosystembaserade tillvägagångssätt.

Målgrupper

Mottagare av vinsterna av projekten är befolkningen i stort, vilka lever i områden som kommer att drabbas av allt större klimatrelaterade händelser framöver, samt företag som överväger etablering eller vill klimatsäkra sina verksamheter.

Effekter på kort och lång sikt

Svenska och norska organisationer kan samarbeta för att vara bättre förberedda för konsekvenserna av klimatförändringar. Samhället mindre sårbart mot klimatförändringar och höjer konkurrenskraften för lokala företag på längre sikt.



Interreg



Medfinansieras av
EUROPEISKA UNIONEN

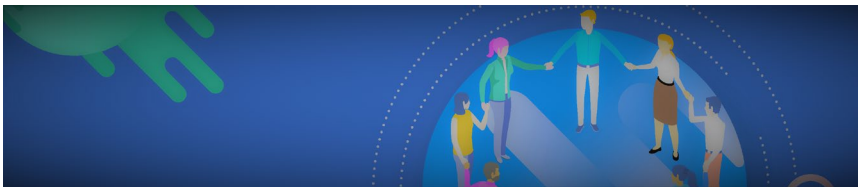
Sverige – Norge

EN GRÖNARE
GRÄNSREGION

Specifikt mål

Främja övergången till en cirkulär och resurseffektiv ekonomi.

Cirkulär ekonomi bryter det linjära tänkandet och går bortom sektorbaserade åtgärder mot mer integrerade tillvägagångssätt och handlingar. För att ställa om behöver fokus vara att vidta åtgärder som ökar företagens incitament och förmåga till innovativa cirkulära affärsmodeller som bland annat innebär att sälja både funktioner och tjänster.





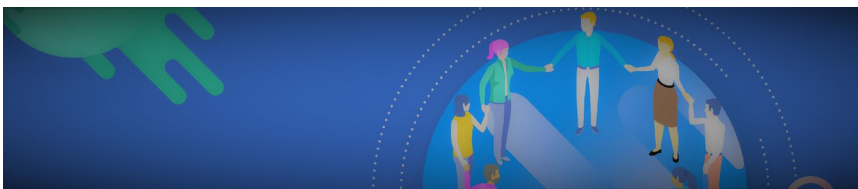
EN GRÖNARE GRÄNSREGION

Specifikt mål

Främja övergången till en cirkulär och resurseffektiv ekonomi.

Exempel

- Skapa möjligheter för gemensamma regler mellan Norge och Sverige som bidrar till att företag byter till cirkulära affärsmodeller.
- Gemensamma regler kan införas genom att påverka nationella myndigheter för utveckla gränsöverskridande utbildningsprogram inom cirkulär ekonomi.
- Arbeta med gränsöverskridande kartläggning, kompetensutveckling och främjande av offentlig upphandling som bidrar till en cirkulär ekonomi.





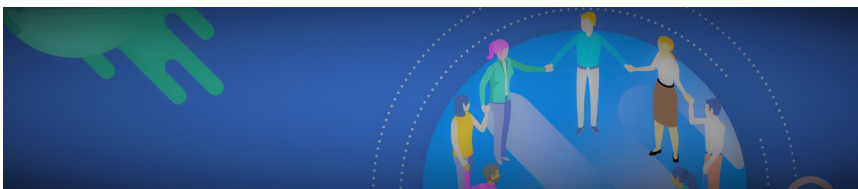
EN GRÖNARE GRÄNSREGION

Specifikt mål

Främja övergången till en cirkulär och resurseffektiv ekonomi.

Exempel

- Ta fram lösningar tillsammans med till exempel företag inom besöksnäringen som bidrar till att gränsöverskridande cirkulära modeller stärks och att invånare och turister kan ta till sig nya beteendemönster.
- Verka för att förbättra livslängd, återanvändningsmöjlighet av produkter samt att produkters innehåll av återvunnet material ökar och att det är möjligt att återvinna materialet.
- Användningen av engångsprodukter ska begränsas och planerat slitage måste motverkas.
- Konsumentinformation om tillgång till reservdelar och reparationstjänster.





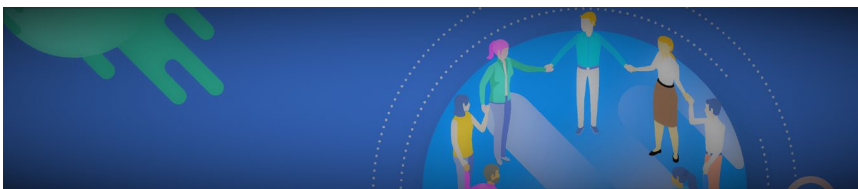
EN GRÖNARE GRÄNSREGION

Specifikt mål

Främja övergången till en cirkulär och resurseffektiv ekonomi.

Exempel

- Gränsöverskridande mervärde kan handla om att jobba med att anpassa lagar regler, certifieringar och policys så att de främjar cirkularitet produktionsprocesserna.
- Av betydelse i gränsregionen är bioekonomi och andra aspekter av den cirkulära ekonomin.
- Genom programområdet löper flera betydande transportkorridorer som kan ha betydelse för den cirkulära ekonomins fortsatta utveckling, särskilt gällande bioekonomi och nyttjande av avfall som resurs.



EN GRÖNARE GRÄNSREGION

En grönare gränsregion med motståndskraft att möta klimatförändringar och fokuserad på cirkulär ekonomi

Specifikt mål

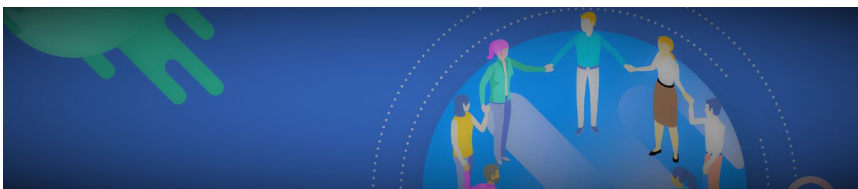
Främja övergången till en cirkulär och resurseffektiv ekonomi.

Målgrupper

Till exempel små och medelstora företag, högskolor, universitet, företagsorganisationer, produktionsföretag med material som insatsvara, arkitekter, industridesigners, designskolor och aktörer inom avfallshantering.

Effekter

Bidra till att andelen sorterat och återvunnet avfall ökar. Det ska även leda till att mer avfall återanvänds används som råvaror. Fler företag och individer ska ha ökad kunskap om cirkularitet och fler företag i programområdet ser de cirkulära lösningarna som en del av sina processer.



EN MER SOCIAL GRÄNSREGION

Felles utmaningar i gränsregionen

Demografiska utmaningar:

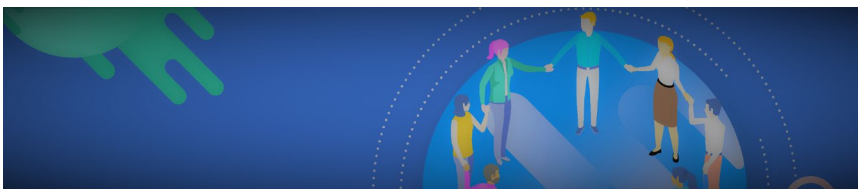
- Befolkningsminskning
- Åldrande befolkning
- Låg befolkningstäthet

Kompetanse og sysselsetting:

- Lav utdanningsnivå
- Stort behov for arbeidskraft
- Mange utenfor arbeidslivet

Nedgang i kulturnæring og internasjonell turism:

- En direkt konsekvens av pandemien



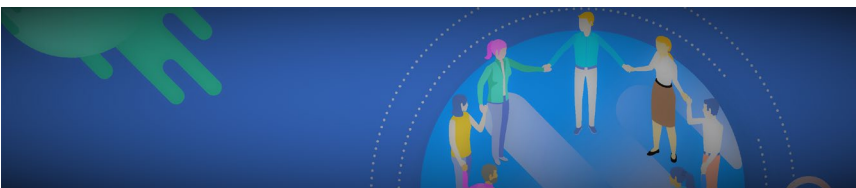
EN MER SOCIAL GRÄNSREGION



En mer social gränsregion med gemensam arbetsmarknad, livslångt lärande och fokus på kultur-och besöksnäringar.

Specifika mål

- Stärka arbetsmarknadens effektivitet och inkluderande samt förbättra tillgången till sysselsättning av god kvalitet genom att utveckla social infrastruktur och främja den sociala ekonomin.
- Förbättra lika tillgång till inkluderande tjänster av god kvalitet inom utbildning och livslångt lärande genom att utveckla tillgänglig infrastruktur, även genom att främja resiliens för distansutbildning och onlinekurser.
- Främja kulturens och den hållbara turismens roll i ekonomisk utveckling, social delaktighet och social innovation.





EN MER SOCIAL GRÄNSREGION

Specifika mål

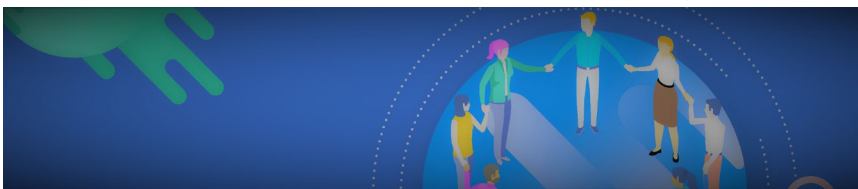
Stärka arbetsmarknadens effektivitet och inkluderande samt förbättra tillgången till sysselsättning av god kvalitet genom att utveckla social infrastruktur och främja den sociala ekonomin.

Målgrupper

Målgrupper är arbetssökande i allmänhet, och främst unga som står i begrepp att söka arbete. Fokus bör även vara på högutbildade så att mångfalden av kompetens i regionen ökar, vilket i sin tur förbättrar de sociala likheterna mellan landsbygd och stadsområden. Inkludering av utrikes födda är också prioriterat. Ytterligare en målgrupp är arbetsgivare som söker kompetens.

Effekter på kort och lång sikt

På kort sikt kan detta specifika målet bidra till att fler anställda inom offentlig sektor och företag erbjuds kompetensutveckling. På lång sikt kan detta bidra till en bättre matchning på arbetsmarknaden och fler personer i sysselsättning.





EN MER SOCIAL GRÄNSREGION

Specifika mål

Stärka arbetsmarknadens effektivitet och inkluderande samt förbättra tillgången till sysselsättning av god kvalitet genom att utveckla social infrastruktur och främja den sociala ekonomin.

Exempel

- Projekt som skapar gränsöverskridande arenor som matchar arbetsgivare och arbetssökande.
- Projekt som harmoniserar certifieringssystem, vilka annars kan fungera som gränshinder.
- Projekt som mobiliserar arbetssökande till besöksnäringen och andra gränsöverskridande näringar.
- Projekt som utvecklar det gränsöverskridande samarbetet för att bättre kunna attrahera kvalificerad arbetskraft.
- Projekt som främjar en mer jämställd och jämlik arbetsmarknad.
- Projekt som innehåller sysselsättningsåtgärder som leder till anställningsbarhet.



EN MER SOCIAL GRÄNSREGION

Specifika mål

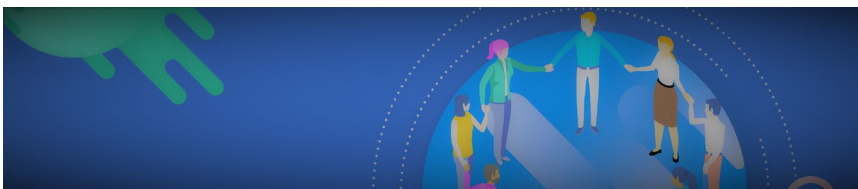
Förbättra lika tillgång till inkluderande tjänster av god kvalitet inom utbildning och livslångt lärande genom att utveckla tillgänglig infrastruktur, även genom att främja resiliens för distansutbildning och onlinekurser.

Målgrupper

Målgruppen för åtgärderna är individer i gränsregionen.

Effekter på kort och lång sikt

På kort sikt ska programmet bidra till fler möjligheter till kompetensutveckling, att en större andel individer kommer i arbete, att fler individer går vidare till högre utbildning. På längre sikt leder det till att färre flyttar från programområdet och att andelen individer i utanförskap minskar.





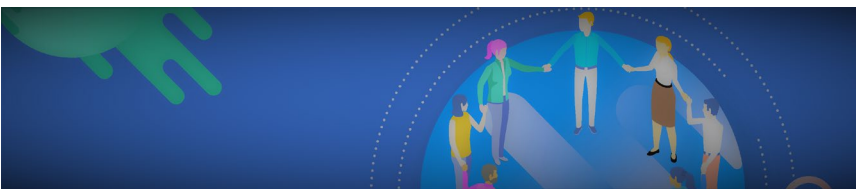
EN MER SOCIAL GRÄNSREGION

Specifika mål

Förbättra lika tillgång till inkluderande tjänster av god kvalitet inom utbildning och livslångt lärande genom att utveckla tillgänglig infrastruktur, även genom att främja resiliens för distansutbildning och onlinekurser.

Exempel

- Samarbeten över gränsen kan leda till att skolorna erbjuder fler ämnesområden, vilket ger fler valmöjligheter för studenterna och färre som flyttar från regionerna. På samma sätt finns det möjligheter för att öka utbudet av praktik över gränsen.
- Samarbeid rundt morsmålundervisning för utrikesfödda.
- Gemensamma “studiesatelliter” kopplade till universitetet kan göra det möjligt att en större andel studier kan bedrivas hemifrån.
- Kartläggning av utbildningsnivåer, kompetensbehov på arbetsmarknaden och möjligheter för att öka sysselsättningsgraden i gränsområdet.





EN MER SOCIAL GRÄNSREGION

Specifika mål

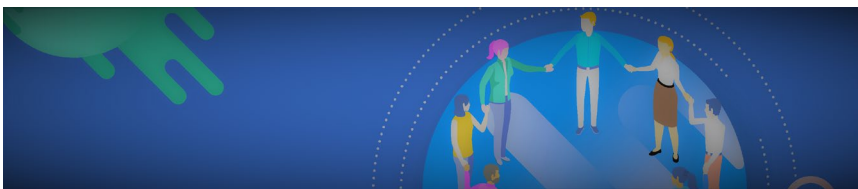
Främja kulturens och den hållbara turismens roll i ekonomisk utveckling, social delaktighet och social innovation.

Målgrupper

Målgrupper är näringsliv och andra aktörer inom kultur och kreativa näringar samt besöksnäring.

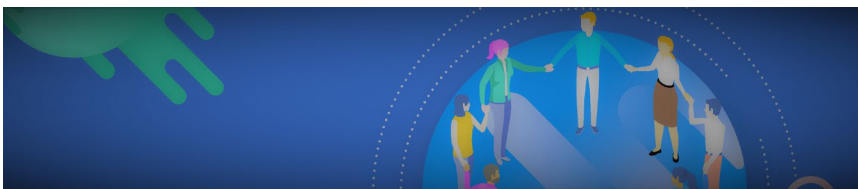
Effekter på kort och lång sikt

Önskade effekter är tillväxt och hållbarhet i branscher kring kultur, kreativitet och turism. På lång sikt är det särskilt viktigt att all användning av natur- och kulturarv blir hållbar så att den kan nyttjas av generationer framöver.





EN MER SOCIAL GRÄNSREGION



Specifika mål

Främja kulturens och den hållbara turismens roll i ekonomisk utveckling, social delaktighet och social innovation.

Exempel

- Förankring av strategiarbete, nya affärsmodeller till produktutveckling och genomförande av åtgärder.
- Uppstart och vidareutveckling av strategiska evenemang.
- Kompetensutveckling som hjälper till att inkludera fler människor i kultur-, kreativ- och besöksnäringen.
- Innovation relaterad till kultur, kreativa industrier och turism.
- Innovativa åtgärder som ökar tillgängligheten till besöks- och kreativa näringar.
- Det kommer också att vara möjligt att ge stöd till åtgärder där avsikten är att undvika slitage och för högt tryck på naturresurser orsakade av turism.

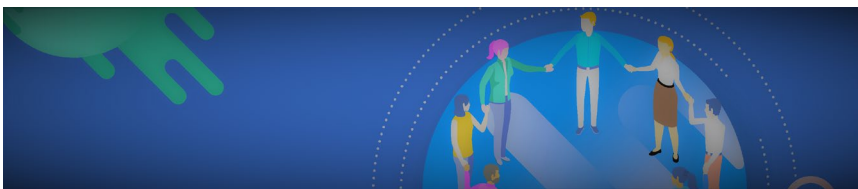


EN STARKARE GRÄNSREGION

Territoriella Agendan 2030

Under översynen av den territoriella agendan 2030 har covid-19-pandemin medfört förändringar av politiken och perspektiven på den framtida utvecklingen.

Samtidigt som följderna av pandemin och de politiska åtgärderna för att hantera den skiljer sig från område till område, visar pandemin på territoriernas betydelse och det starka beroendet mellan dem.



Interreg



Medfinansieras av
EUROPEISKA UNIONEN

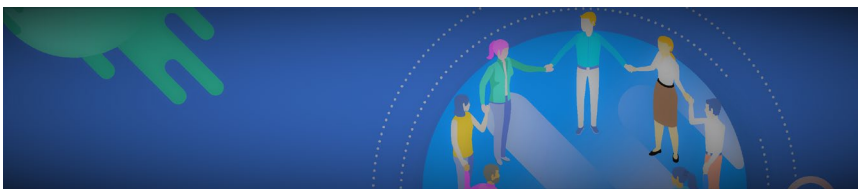
Sverige – Norge

**EN STARKARE
GRÄNSREGION**

Territoriella Agendan 2030

Kvalitet på styrnings- och förvaltningsprocesser är en viktig övergripande princip för utvecklingen på lokal, regional, nationell och europeisk nivå.

Den har betydelse för samhällets välbefinnande och är en förutsättning för en långsiktig och hållbar ökning av levnadsstandard, investeringar, social tillit och politisk legitimitet



Interreg



Medfinansieras av
EUROPEISKA UNIONEN

Sverige – Norge

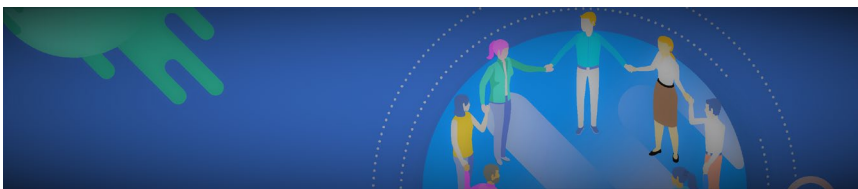
EN STARKARE GRÄNSREGION

En starkare gränsregion med ökad samarbetskapacitet

«people-to people» projekt

På den lokala nivån har exempelvis föreningar, kommuner och företag möjligheter att samarbeta i projekt som bidrar till att skapa engagemang, hitta nya sätt att samarbeta och öka tilliten dem emellan.

På den regionala nivån kan det handla om projekt mellan myndigheter och institutioner som identifierar och eliminerar hinder på regional och lokal nivå med syfte att ge gränsinvånare och näringsliv möjligheter att på ett enklare sätt kunna bedriva **utvecklingsarbete tillsammans över kommun-, region- och landsgränserna.**



Interreg



Medfinansieras av
EUROPEISKA UNIONEN

Sverige – Norge

**EN STARKARE
GRÄNSREGION**

Specifikt mål

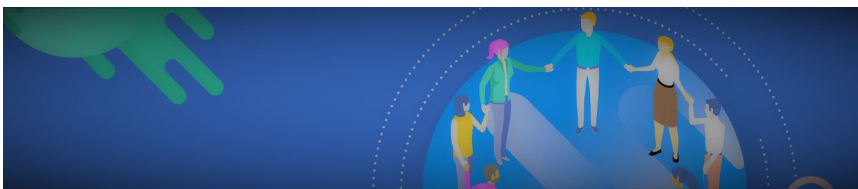
Andra aktiviteter för att stödja bättre styrning genom samarbete

Målgrupper

Alla invånare i gränsregionen.

Stödmottagare

Specifika målet ska leda till att aktörer i gränsregionen etablerar nya samarbetsformer som bidrar till knyta ihop gränsregionens tätorter, näringslivsstruktur, turism, kompetensarbete, natur- och kulturarv, och skapar social trygghet.





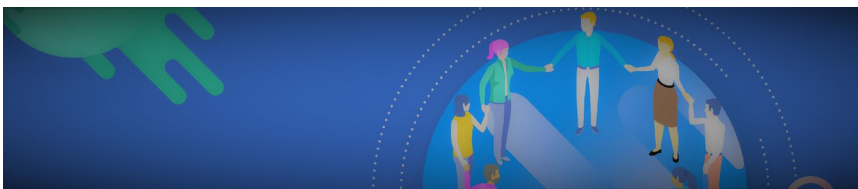
EN STARKARE GRÄNSREGION

Specifikt mål

Andra aktiviteter för att stödja bättre styrning genom samarbete.

Exempel

- Etablera metoder för lokal platsutveckling i dialog mellan kommuner, näringsliv och det civila samhället.
- Samla in gränsöverskridande data för statistisk bearbetning.
- Tillitsskapande arrangemang genom «people-to-people» samarbete.
- Identifiera avsaknad av service och tjänster i programområdet.
- Gränsöverskridande samarbeten inom exempelvis infrastruktur, transporter och lösningar för energisystem.



Interreg



Medfinansieras av
EUROPEISKA UNIONEN

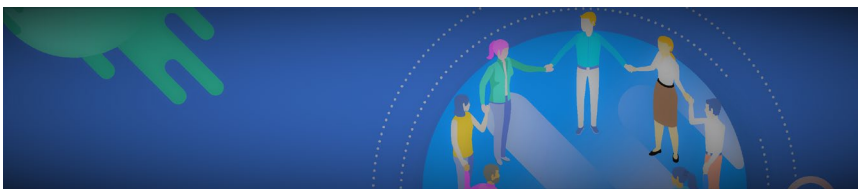
Sverige – Norge

Brainstorm

Vad är din spontana reaktion?

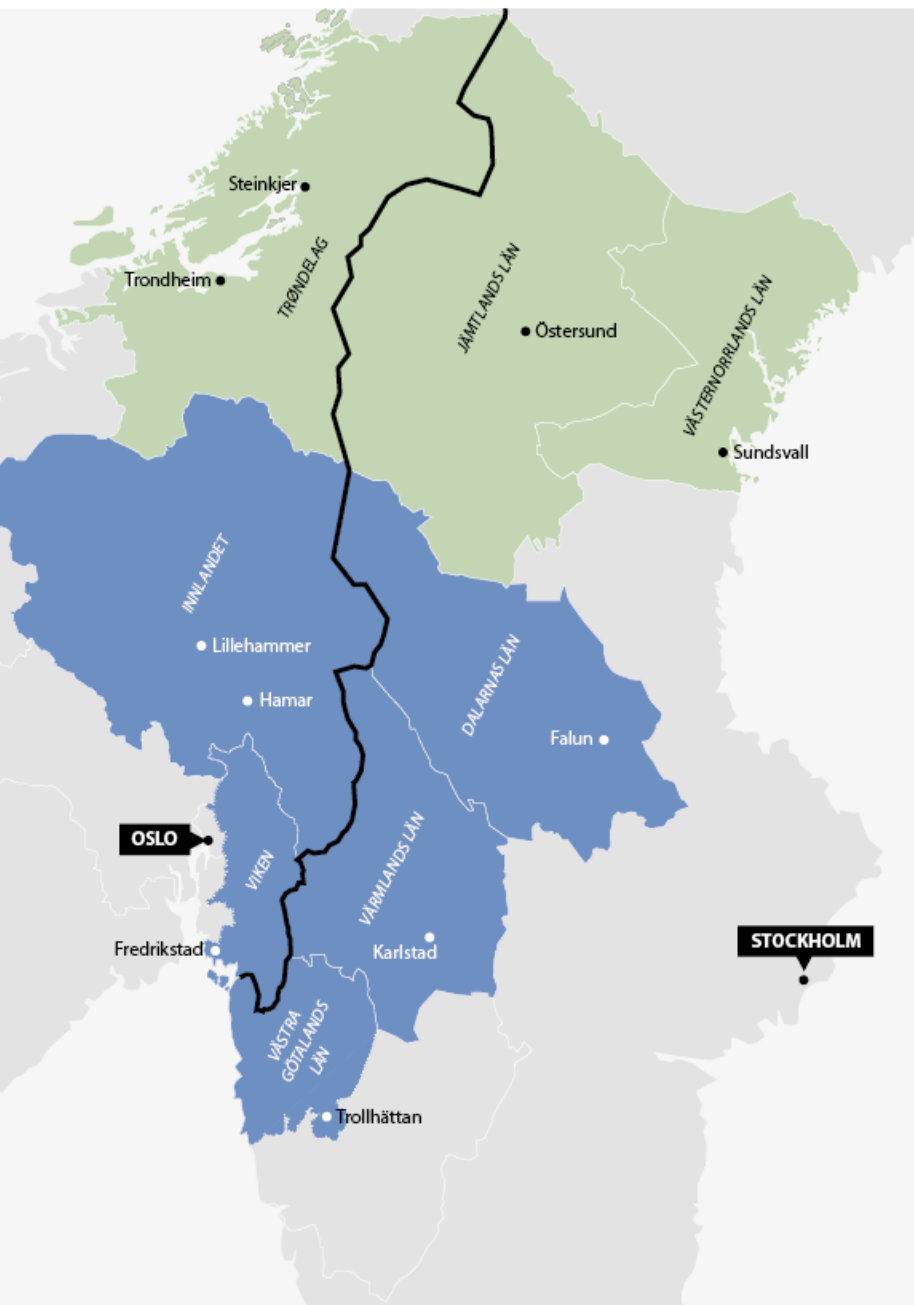
Har ni eller kommer det upp en projektidé när du ser innehållet i

Interreg Sverige-Norge 2021-2027



Specifika mål i sammanfattning

- Utveckla och förbättra forsknings-och innovationskapaciteten och användningen av avancerad teknik
- Förbättra de små och medelstora företagens hållbara tillväxt och konkurrenskraft...
- Främja klimatanpassning...
- Främja övergången till en cirkulär ekonomi...
- Stärka arbetsmarknadens effektivitet...
- Förbättra livslångt lärande genom att utveckla tillgänglig infrastruktur ... för distansutbildning och onlinekurser
- Främja kulturens och den hållbara turismens roll i ekonomisk utveckling och social innovation
- Andra aktiviteter för att stödja bättre styrning genom samarbete



Prioritering	Specifikt mål	Fördelning	Totalfinansiering
En smartare gränsregion	Innovativa miljöer	42 %	43,8
	SMB-er		
En grönare gränsregion	Klimatanpassning	22 %	22,9
	Cirkulär ekonomi		
En mer social gränsregion	Arbetsmarknad	20 %	20,8
	Utbildning		
	Hållbar kultur och turism		
En starkare gränsregion	Interreg specifikt mål (ISO)	9 %	9,4
Genomförande	Administration	7 %	7,3
Totalt		Målet är projekt genomförda för ca	104 miljoner EUR