

The background of the slide features a close-up, slightly blurred view of three flags. On the left is the Swedish flag with its characteristic blue and yellow colors. In the center is the Norwegian flag with its red, white, and blue stripes. On the right is the European Union flag, a blue field with twelve yellow stars. A semi-transparent white horizontal bar is positioned across the middle of the image, containing the text.

Interreg Sverige-Norge 2021-2027

Interreg



Medfinansieras av  
EUROPEISKA UNIONEN

## Sverige – Norge

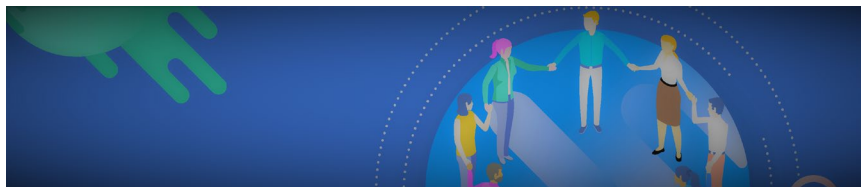
- ✓ 100 mil gräns
- ✓ 2,7 miljoner invånare

Fyra prioriteringar som tillsammans har

- Åtta specifika mål

Projekten är programmets motor och de uppfyller dess vision:

*«En hållbar utveckling och omställning i en attraktiv gränsregion utan gränshinder»*

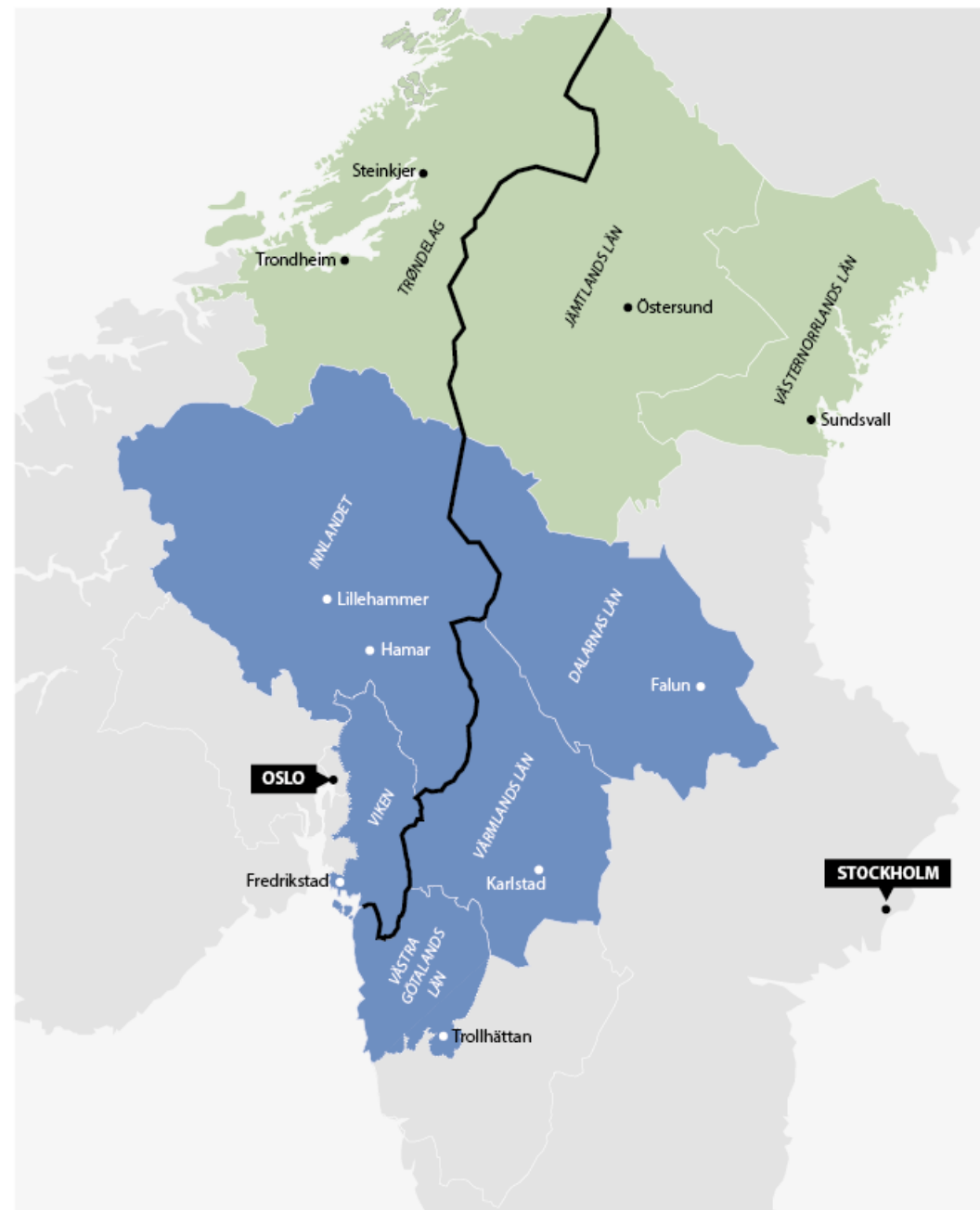


Interreg  
Sverige-Norge



Europeiska regionala utvecklingsfonden

EUROPEISKA UNIONEN



# Interreg



Medfinansieras av  
EUROPEISKA UNIONEN

## Sverige – Norge

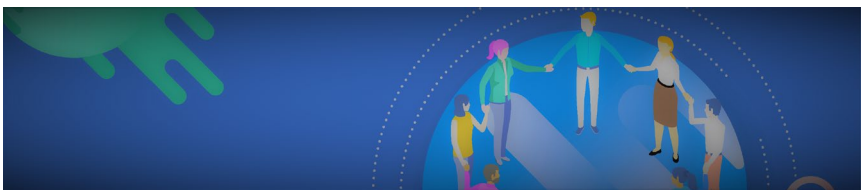
### Finansiering:

EU: 47 millioner EUR

Norge: 16 millioner EUR

Svensk søker må ha minst 35% i øvrig finansiering

Norsk søker i samme prosjekt må ha minst 50 % øvrig finansiering



Prioritering	Spesifikt mål	Forslag fordeling	Totalfinansiering mill €
1. En smartere grenseregion	1.1 Innovative miljø	42 %	43,8
	1.2 Bærekraftig tilvekst i SMB		
2. En grønnere grenseregion	2.1 Klimatilpasning	22 %	22,9
	2.2 Sirkulær økonomi		
3. En mer sosial grenseregion	3.1 Grenseoverskridende arbeidsmarked	20 %	20,8
	3.2 Utdanning og livslang læring		
	3.3 Bærekraftig kultur og turisme		
4. En sterkere grenseregion	4.1 Styrke det grenseoverskridende samarbeidet	9 %	9,4
Gjennomføring	Administration	7 %	7,3
<b>Totalt</b>	<b>Målet er å gjennomføre prosjekt for totalt ca 104 millioner EUR</b>		



# EN SMARTARE GRÄNSREGION

Innovativa miljöer

## Specifikt mål

*Utveckla och förbättra forsknings- och innovationskapaciteten och användningen av avancerad teknik.*

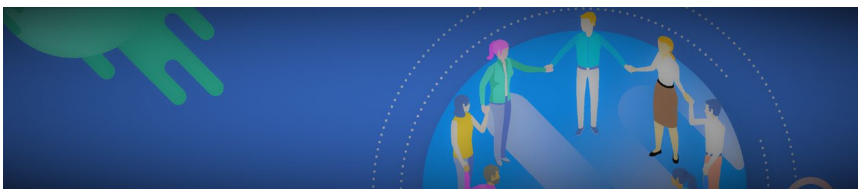
## Målgrupper

Exempel på viktiga målgrupper är små- och medelstora företag, offentlig sektor, FoU-institutioner och den sociala ekonomin/civilsamhället.

## Effekter på kort och lång sikt

Kort sikt: stärka programgeografins konkurrenskraft genom ökade investeringar i forskning, teknisk utveckling och innovation.

Lång sikt: bidra till ett smartare Europa genom innovativ och smart ekonomisk omvandling.



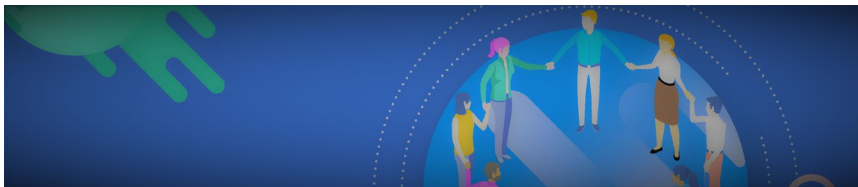


## EN SMARTARE GRÄNSREGION

Innovativa miljöer

### Exempel:

- Projekt som bidrar till att öka takten på den gröna och blå omställningen genom innovativa lösningar inom bland annat hållbara transporter, bio- och cirkulär ekonomi.
- Projekt som bidrar till ett ökat samarbete och kunskapsöverföring mellan forskningsmiljöer, företag, offentlig sektor och den sociala ekonomin.
- Projekt som bidrar till innovativa lösningar inom förnybar energi, hälsa, sjukvård och utbildning.
- Projekt som använder digitalisering som ett verktyg för den gröna och blå omställningen i programgeografin.





# EN SMARTARE GRÄNSREGION

Bærekraftig tilvekst i SMB

## Specifika mål

*Förbättra de små och medelstora företagens hållbara tillväxt och konkurrenskraft.*

## Målgrupper

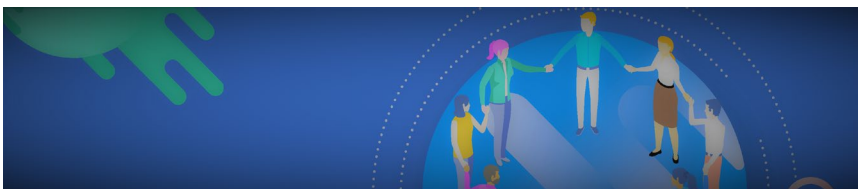
Mikroföretag, små- och medelstora företag är huvudsakliga målgrupper. Andra viktiga målgrupper är nystartade företag och entreprenörer.

## Effekter på kort och lång sikt

Kort sikt: projektaktörerna tar aktiva steg för att utveckla nya hållbara affärsmodeller, varor och tjänster.

Medellång sikt: stärka konkurrenskraften hos små och medelstora företag.

Lång sikt: bidra till ett smartare Europa genom innovativ och smart ekonomisk omvandling.



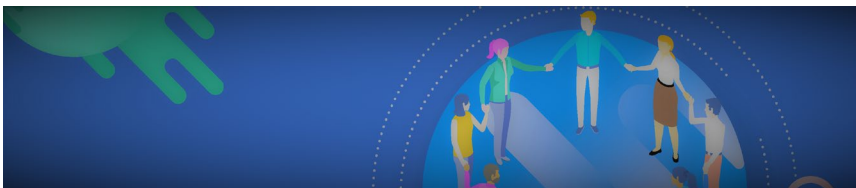


# EN SMARTARE GRÄNSREGION

Bærekraftig tilvekst i SMB

## Exempel:

- Projekt som stöttar gränsöverskridande destinationsutveckling och hållbar turism.
- Projekt som bidrar till att öka företagens delaktighet i lokala och globala värdekedjor, exempelvis för jordbruk och livsmedel/matproduktion.
- Projekt som bidrar till att stärka invånarnas entreprenöriella kunskaper och förmågor, vilket skapar förutsättningar för att fler företag startas på båda sidor gränsen.





## EN GRÖNARE GRÄNSREGION

Klimatilpasning

### Specifikt mål

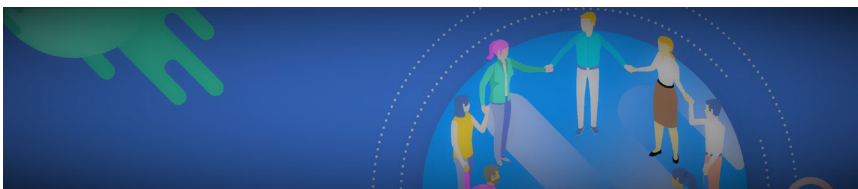
*Främja klimatanpassning, förebyggande av katastrofrisker och motståndskraft.*

### Målgrupper

- Befolkningen i stort
- Företag som överväger etablering eller vill klimatsäkra sina verksamheter.

### Effekter på kort och lång sikt

Svenska och norska organisationer kan samarbeta för att vara bättre förberedda för konsekvenserna av klimatförändringar.





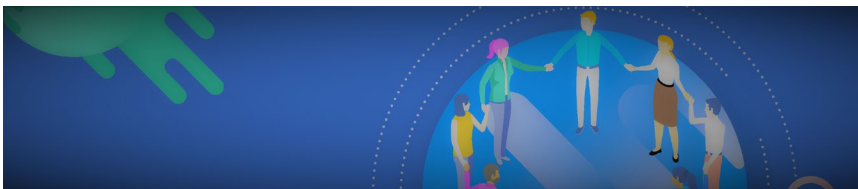


# EN GRÖNARE GRÄNSREGION

Klimatilpasning

## Exempel

- Offentliga aktörer, näringslivet, turistföretag, intresseföreningar, forskningsinstitutioner och offentlig förvaltning behöver analysera hur deras verksamheter påverkas av ett förändrat klimat.
- Nätverkande, utbyte av arbetsmetoder, hur man arbetar över sektors- och myndighetsgränser kring klimatanpassning.
- Arbeta fram gemensamma underlag som rör ras, skred, erosion, snölast, snösmältning, påverkan på vattendrag och andra faktorer i samband med exploatering/utnyttelse i gränsregionerna.
- Tänka i termer av grön infrastruktur för att skydda natur och biologisk mångfald, då dessa inte respekterar lands- och kommungränser och där samverkan är avgörande för att nå framgång.



# EN GRÖNARE GRÄNSREGION

Sirkulærøkonomi

## Specifikt mål

*Fremme overgangen til en sirkulær økonomi*

## Målgrupper

Små och medelstora företag, högskolor, universitet, företagsorganisationer, produktionsföretag med material som insatsvara, arkitekter, industridesigners, designskolor och aktörer inom avfallshantering

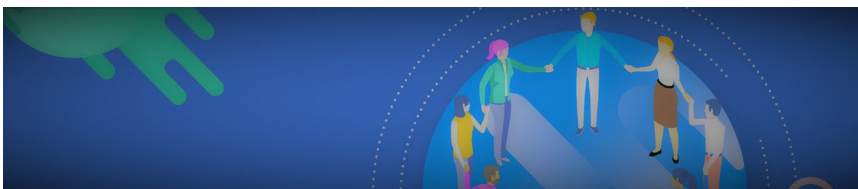
## Effekter

Bidra till att andelen sorterat och återvunnet avfall ökar.

Mer avfall återanvänds används som råvaror.

Fler företag och individer ska ha ökad kunskap om cirkularitet

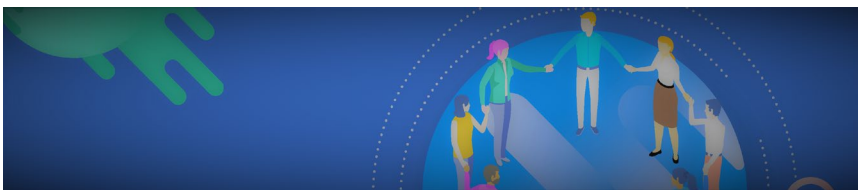
Fler företag i programområdet ser de cirkulära lösningarna som en del av sina processer.





## EN GRÖNARE GRÄNSREGION

Sirkulærøkonomi



### Exempel

- Projekter der man ønsker å finne løsninger, for eksempel i reiselivssektoren, som styrker sirkulære modeller og stimulerer til endret adferd blant innbyggere og turister.
- Gemensamma regler kan införas genom att påverka nationella myndigheter för utveckla gränsöverskridande utbildningsprogram inom cirkulär ekonomi.
- Arbeta med gränsöverskridande kartläggning, kompetensutveckling och främjande av offentlig upphandling som bidrar till en cirkulär ekonomi.
- Skapa möjligheter för gemensamma regler mellan Norge och Sverige som bidrar till att företag byter till cirkulära affärsmodeller.
- Verka för att förbättra livslängd, återanvändningsmöjlighet av produkter samt att produkters innehåll av återvunnet material ökar och att det är möjligt att återvinna materialet.
- Användningen av engångsprodukter ska begränsas och planerat slitage måste motverkas.
- Konsumentinformation om tillgång till reservdelar och reparationstjänster.

## EN MER SOCIAL GRÄNSREGION

# Felles utmaningar i gränsregionen

### Demografiska utmaningar:

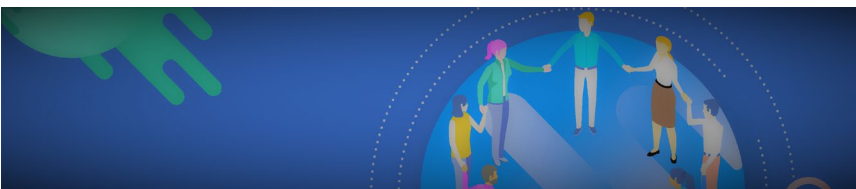
- Befolkningsminskning
- Åldrande befolkning
- Låg befolkningstäthet

### Kompetanse og sysselsetting:

- Lav utdanningsnivå
- Stort behov for arbeidskraft
- Mange utenfor arbeidslivet

### Nedgang i kulturnæring og internasjonell turism:

- En direkt konsekvens av pandemien





## EN MER SOCIAL GRÄNSREGION

Gränsöverskridande arbetsmarknad

### Specifika mål

*Stärka arbetsmarknadens effektivitet och inkluderande samt förbättra tillgången till sysselsättning av god kvalitet genom att utveckla social infrastruktur och främja den sociala ekonomin.*

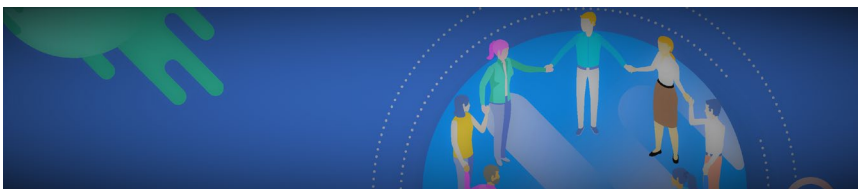
### Målgrupper

- arbetssökande i allmänhet
  - främst unga
  - högutbildade så att mångfalden av kompetens i regionen ökar (stad/landsbygd)
  - inkludering av utrikesfödda
  - arbetsgivare som söker kompetens.

### Effekter på kort och lång sikt

På kort sikt: fler anställda inom offentlig sektor och företag erbjuds kompetensutveckling.

På lång sikt: bättre matchning på arbetsmarknaden och fler personer i sysselsättning.



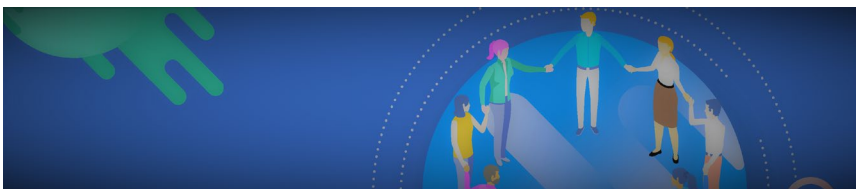


### EN MER SOCIAL GRÄNSREGION

Gränsöverskridande arbetsmarknad

### Exempel

- Projekt som skapar gränsöverskridande arenor som matchar arbetsgivare och arbetssökande.
- Projekt som harmoniserar certifieringssystem, vilka annars kan fungera som gränshinder.
- Projekt som mobiliserar arbetssökande till besöksnäringen och andra gränsöverskridande näringar.
- Projekt som utvecklar det gränsöverskridande samarbetet för att bättre kunna attrahera kvalificerad arbetskraft.
- Projekt som främjar en mer jämställd och jämlik arbetsmarknad.
- Projekt som innehåller sysselsättningsåtgärder som leder till anställningsbarhet.





## EN MER SOCIAL GRÄNSREGION

Utbildning

### Specifika mål

*Förbättra lika tillgång till inkluderande tjänster av god kvalitet inom utbildning och livslångt lärande genom att utveckla tillgänglig infrastruktur, även genom att främja resiliens för distansutbildning och onlinekurser.*

### Målgrupper

Individer i gränsregionen.

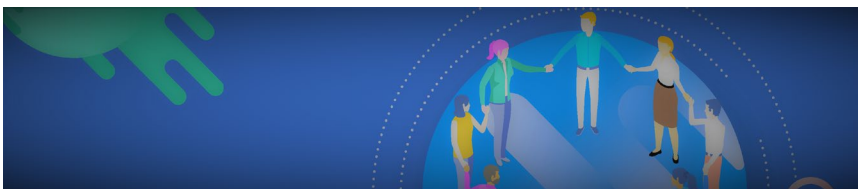
### Effekter på kort och lång sikt

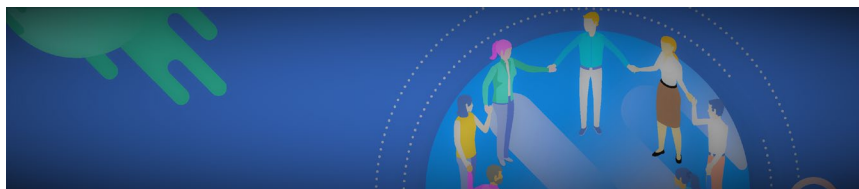
Kort sikt:

- fler möjligheter till kompetensutveckling
- att en större andel individer kommer i arbete
- att fler individer går vidare till högre utbildning.

Lång sikt:

- färre flyttar från programområdet
- andelen individer i utanförskap minskar.





## Exempel

- Samarbeten över gränsen kan leda till att skolorna erbjuder fler ämnesområden, vilket ger fler valmöjligheter för studenterna och färre som flyttar från regionerna. På samma sätt finns det möjligheter för att öka utbudet av praktik över gränsen.
- Samarbeid rundt morsmålundervisning for utrikesfödda.
- Gemensamma “studiesatelliter” kopplade till universitetet kan göra det möjligt att en större andel studier kan bedrivas hemifrån.
- Kartläggning av utbildningsnivåer, kompetensbehov på arbetsmarknaden och möjligheter för att öka sysselsättningsgraden i gränsområdet.





## EN MER SOCIAL GRÄNSREGION

Hållbar kultur och turism

### Specifika mål

*Främja kulturens och den hållbara turismens roll i ekonomisk utveckling, social delaktighet och social innovation.*

### Målgrupper

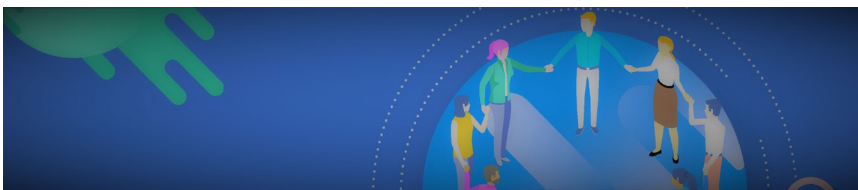
Näringsliv och aktörer inom kultur och kreativa näringar samt besöksnäring.

### Effekter på kort och lång sikt

Tillväxt och hållbarhet i branscher kring kultur, kreativitet och turism.

På lång sikt:

- all användning av natur- och kulturarv blir hållbar så att den kan nyttjas av generationer framöver.



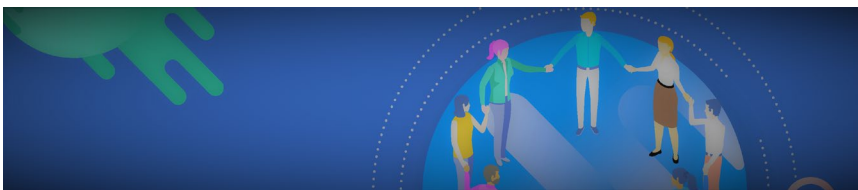


### EN MER SOCIAL GRÄNSREGION

Hållbar kultur och turism

### Exempel

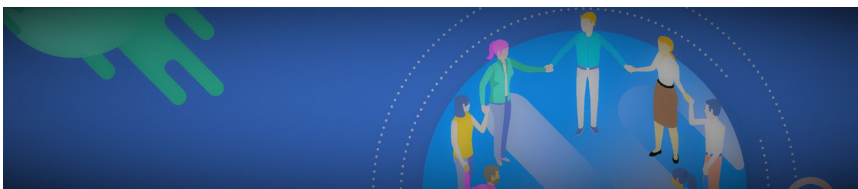
- Förankring av strategiarbete, nya affärsmodeller till produktutveckling och genomförande av åtgärder.
- Uppstart och vidareutveckling av strategiska evenemang.
- Kompetensutveckling som hjälper till att inkludera fler människor i kultur-, kreativ- och besöksnäringen.
- Innovation relaterad till kultur, kreativa industrier och turism.
- Innovativa åtgärder som ökar tillgängligheten till besöks- och kreativa näringar.
- Det kommer också att vara möjligt att ge stöd till åtgärder där avsikten är att undvika slitage och för högt tryck på naturresurser orsakade av turism.





## EN STARKARE GRÄNSREGION

Styrke grenseoverskridende samarbeid



# En sterkere grensregion med økt samarbeidskapasitet

## «people-to people»-prosjekt

På lokalt nivå har f.eks. foreninger, kommuner og foretak muligheter til å samarbeide i prosjekt som bidrar til å skape engasjement, finne nye måter å samarbeide på og øke tilliten seg i mellom.

På regionalt nivå kan det handle om prosjekt mellom myndigheter og institusjoner som identifiserer og eliminerer hinder på regionalt og lokalt nivå for å gi grenseinnbyggere og næringsliv muligheter til å drive **utviklingsarbeid sammen over kommune-, region- og landegrensene.**



# EN STARKARE GRÄNSREGION

Styrke grenseoverskridende samarbeid

## Spesifikt mål

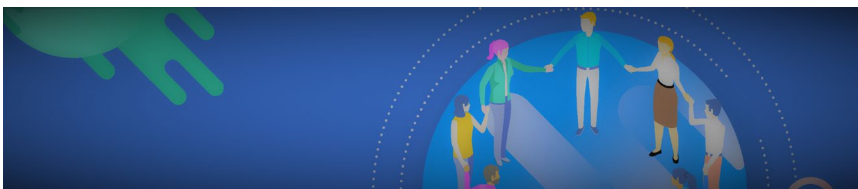
*Fremme lokal samfunnsutvikling i samarbeid mellom kommuner og idéelle / ikke-kommersielle aktører*

## Målgrupper

Alle innbyggere i grenseregionen.

## Effekter

Aktører i grenseregionen etablerer nye samarbeidsformer som bidrar til å knytte sammen grenseregionens tettsteder, næringslivsstruktur, turisme, kompetansearbeid, natur- og kulturarv, og skaper sosial trygghet.

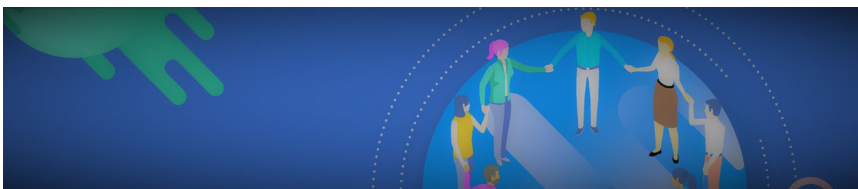




# EN STARKARE GRÄNSREGION

### Exempel

- Etablera metoder för lokal platsutveckling i dialog mellan kommuner, näringsliv och det civila samhället.
- Samla in gränsöverskridande data för statistisk bearbetning.
- Tillitsskapande arrangemang genom «people-to-people» samarbete.
- Identifiera avsaknad av service och tjänster i programområdet.
- Gränsöverskridande samarbeten inom exempelvis infrastruktur, transporter och lösningar för energisystem.



**Interreg**



Medfinansieras av  
EUROPEISKA UNIONEN

**Sverige – Norge**

**Les mer her:**

[www.interreg-sverige-norge.com](http://www.interreg-sverige-norge.com)

## Sammendrag

- Utvikle og forbedre forsknings-og innovasjonskapasiteten og bruken av avansert teknikk
- Forbedre SMB-ers bærekraftige vekst og konkurransekraft
- Fremme klimatilpasning
- Fremme overgangen til en sirkulærøkonomi
- Styrke arbeidsmarkedets effektivitet
- Forbedre livslang læring gjennom å utvikle tilgjengelig infrastruktur – digital undervisning
- Fremme kulturen og den bærekraftige turismens rolle i økonomisk utvikling og sosial innvasjon
- Fremme lokal samfunnsutvikling i samarbeid mellom kommuner og idéelle / ikke-kommersielle aktører

